

Nouvelles technologies et dépendances

26 et 27 septembre 2008 | Palais des Congrès | Strasbourg



Analyse critique du fonctionnement de visioconférence médicale

Organisation et évaluation de
l'adéquation du fonctionnement
aux objectifs initiaux

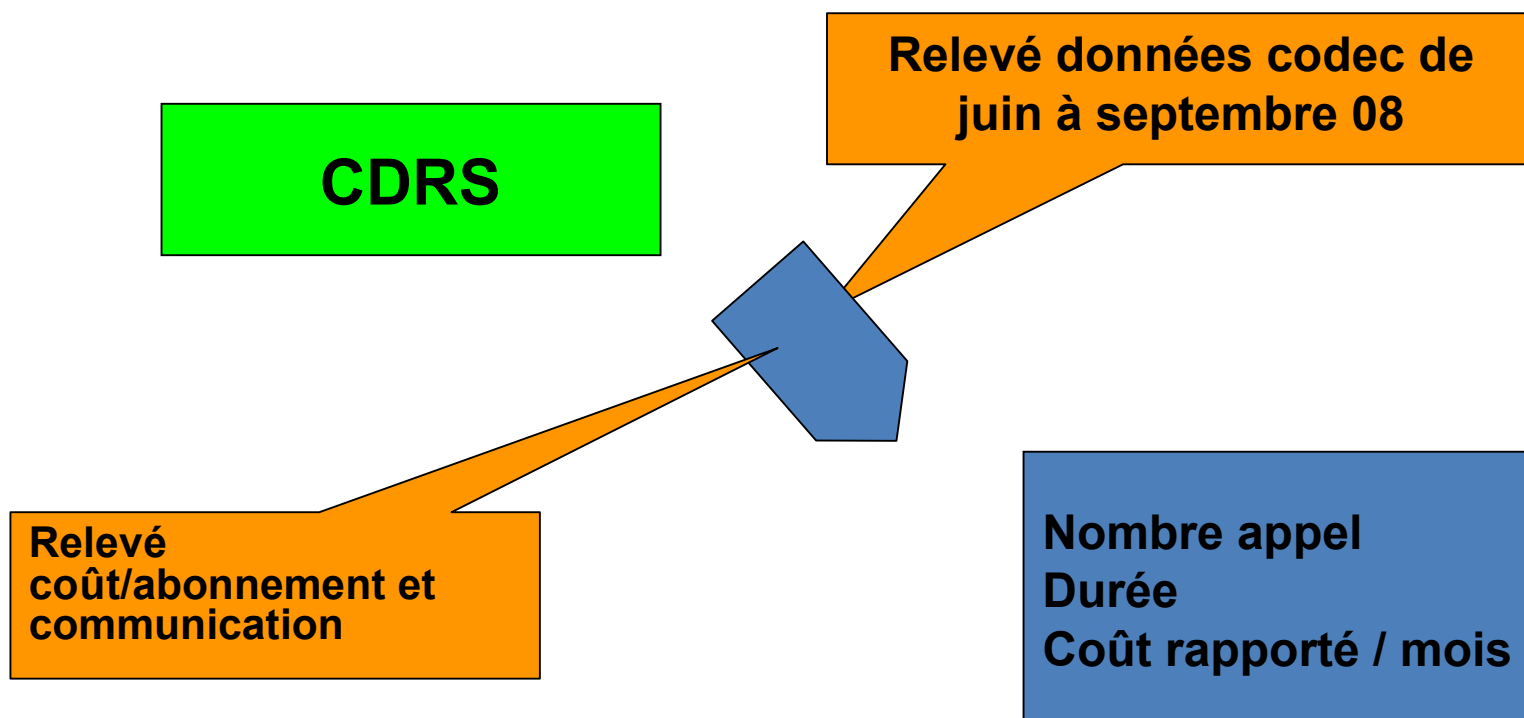
Perspectives

Nouvelles technologies et dépendances

26 et 27 septembre 2008 | Palais des Congrès | Strasbourg



Matériel et méthodes



Nouvelles technologies et dépendances

26 et 27 septembre 2008 | Palais des Congrès | Strasbourg



Données objectives

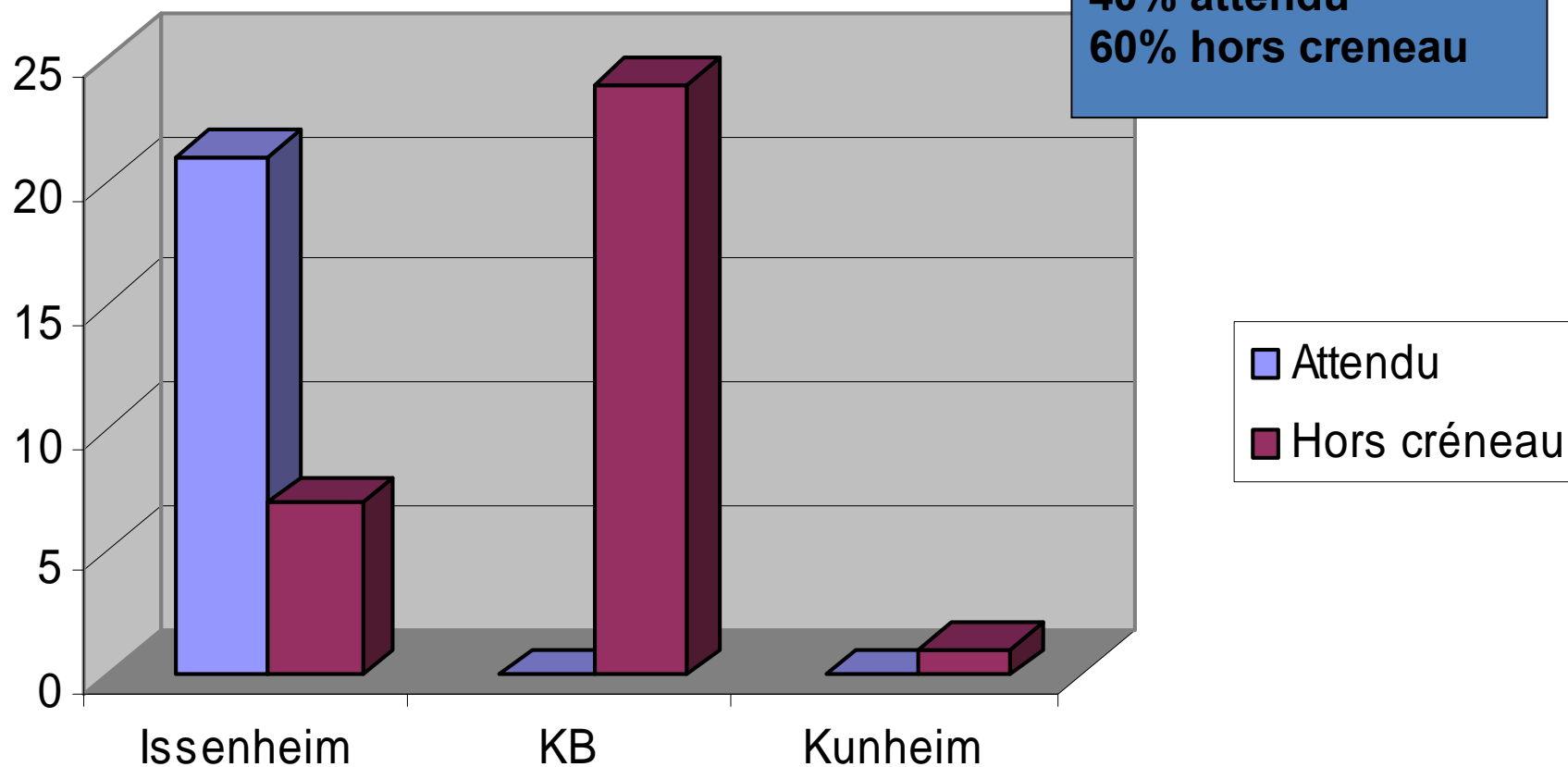
- 243 minutes
- 99 appels sur 2,5 mois
- Temps moyens biaisés
- Coût total 130 euros/mois
- 30 euros communication (3 sites/4)

Nouvelles technologies et dépendances

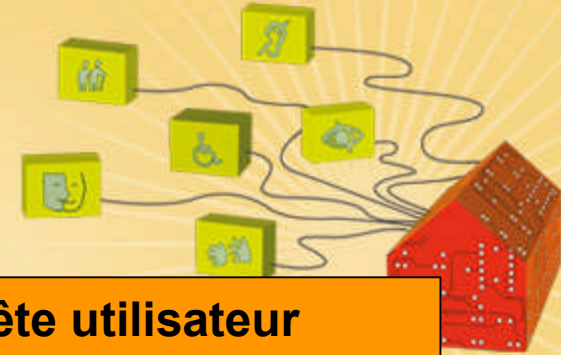
26 et 27 septembre 2008 | Palais des Congrès | Strasbourg



Nombre appel
40% attendu
60% hors creneau



Nouvelles technologies et dépendances



26 et

es Congrès | Stra

**CDRS
KB
ISSENHEIM
KUHNEIM**

**Enquête utilisateur
1° au 12 sept. 2008**

Profil utilisateur

**12 questionnaires
renseignées**

Satisfaction pour la visioconférence

Besoins en visioconférence

**Age
Sexe
Diplôme
Niveau informatique
Équipement privé**

**Aspect matériel
Retour formation
Informations échangées
Type d'utilisation
Incidents**

**Formation
Matériel
Organisation
Type d'information échangée
Rendu global**

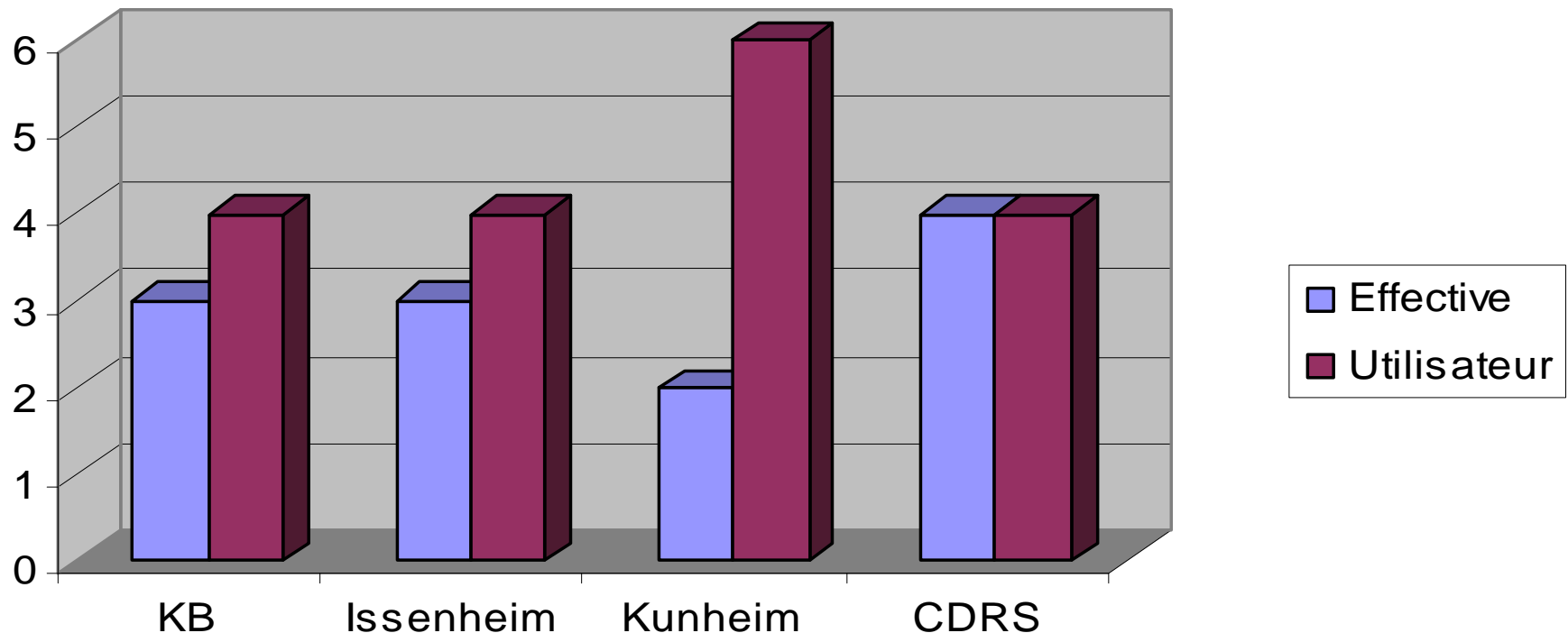
Nouvelles technologies et dépendances

Profil utilisateur

26 et 27 septembre 2008 | Palais des Congrès | Strasbourg

TAUX REPONSE: 67%
12 retours sur 18 utilisateurs

Appréciation du questionnaire
58% bon à excellent
24% non réponse



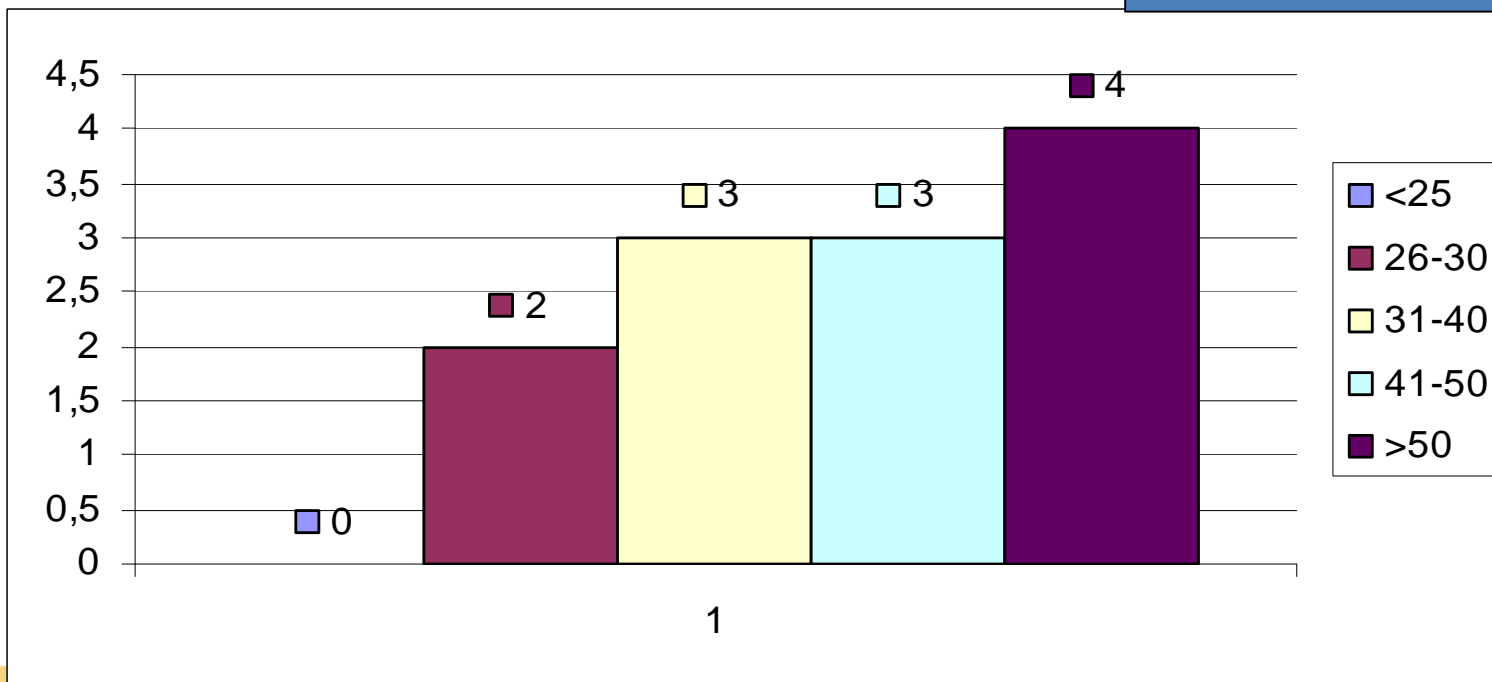
Nouvelles technologies et dépendances

Profil utilisateur

26 et 27 septembre 2008 | Palais des Congrès | Strasbourg

H : 25%
F : 75%

3 Médecins
5 IDE
2 Ergo
1 Directeur
1 Assistante sociale
33% >50 ans
75% initié à l'informatique

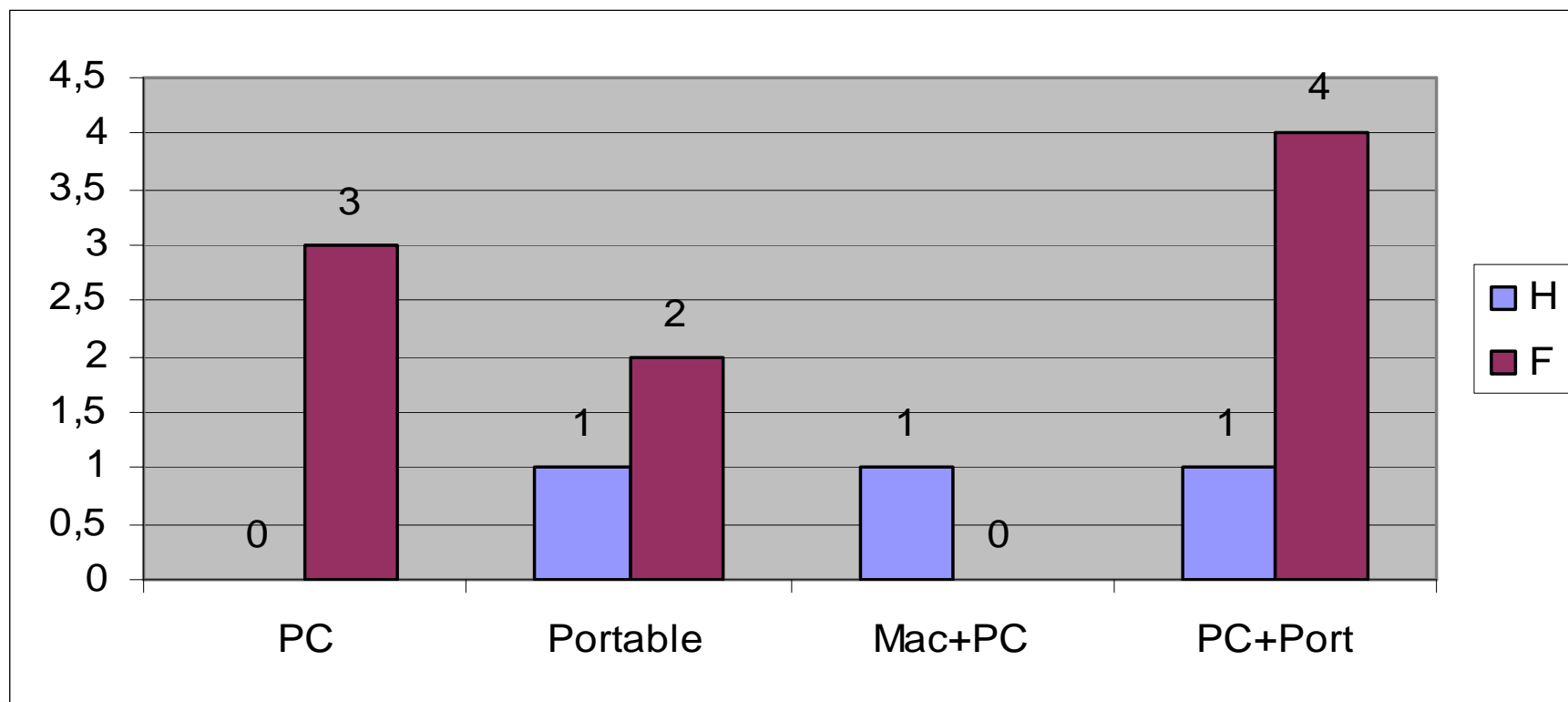


Nouvelles technologies et dépendances

26 et 27 septembre 2008 | Palais des Congrès | Strasbourg



Profil utilisateur

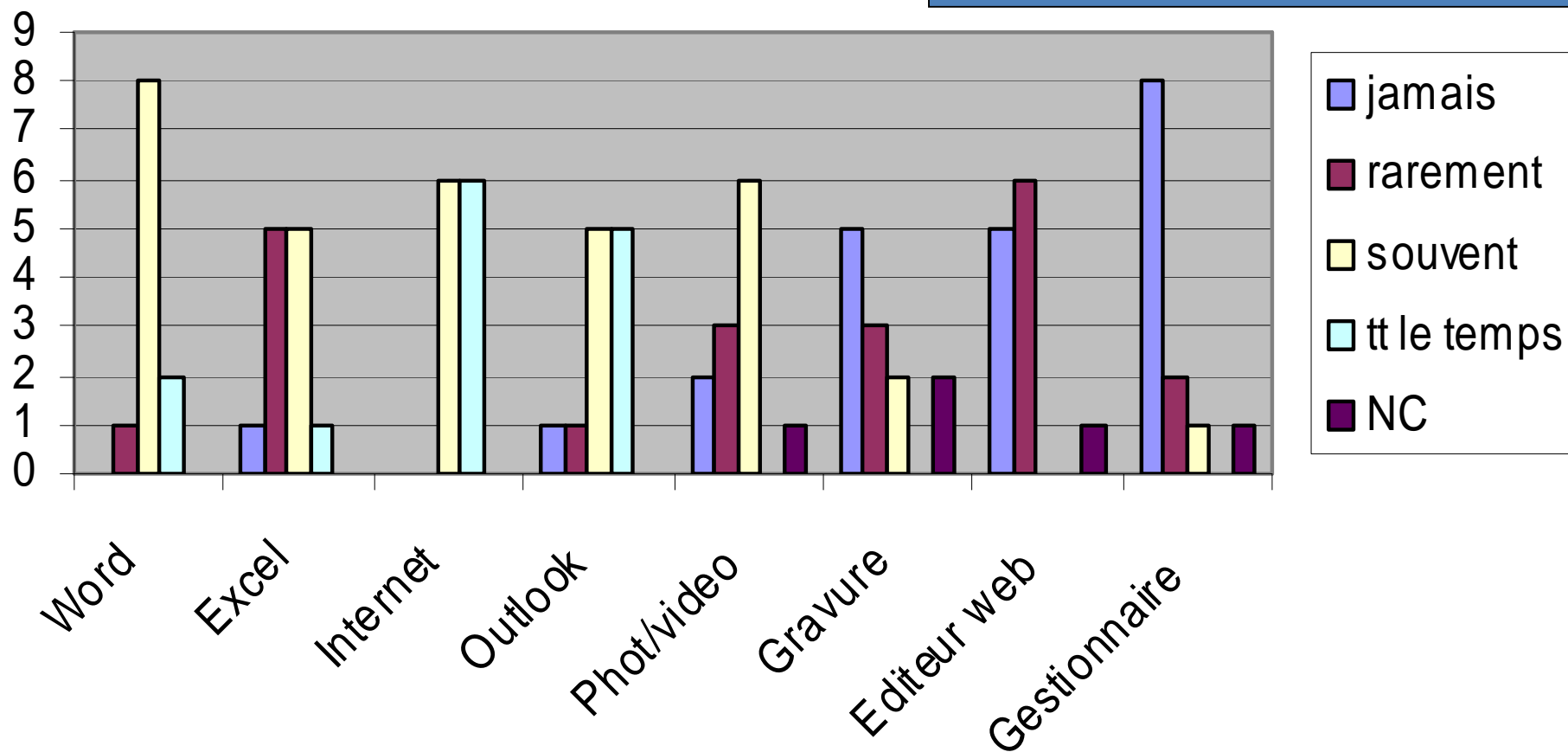


Nouvelles technologies et dépendances

26 et 27 septembre 2008 | Palais des Congrès | Strasbourg



Profil utilisateur

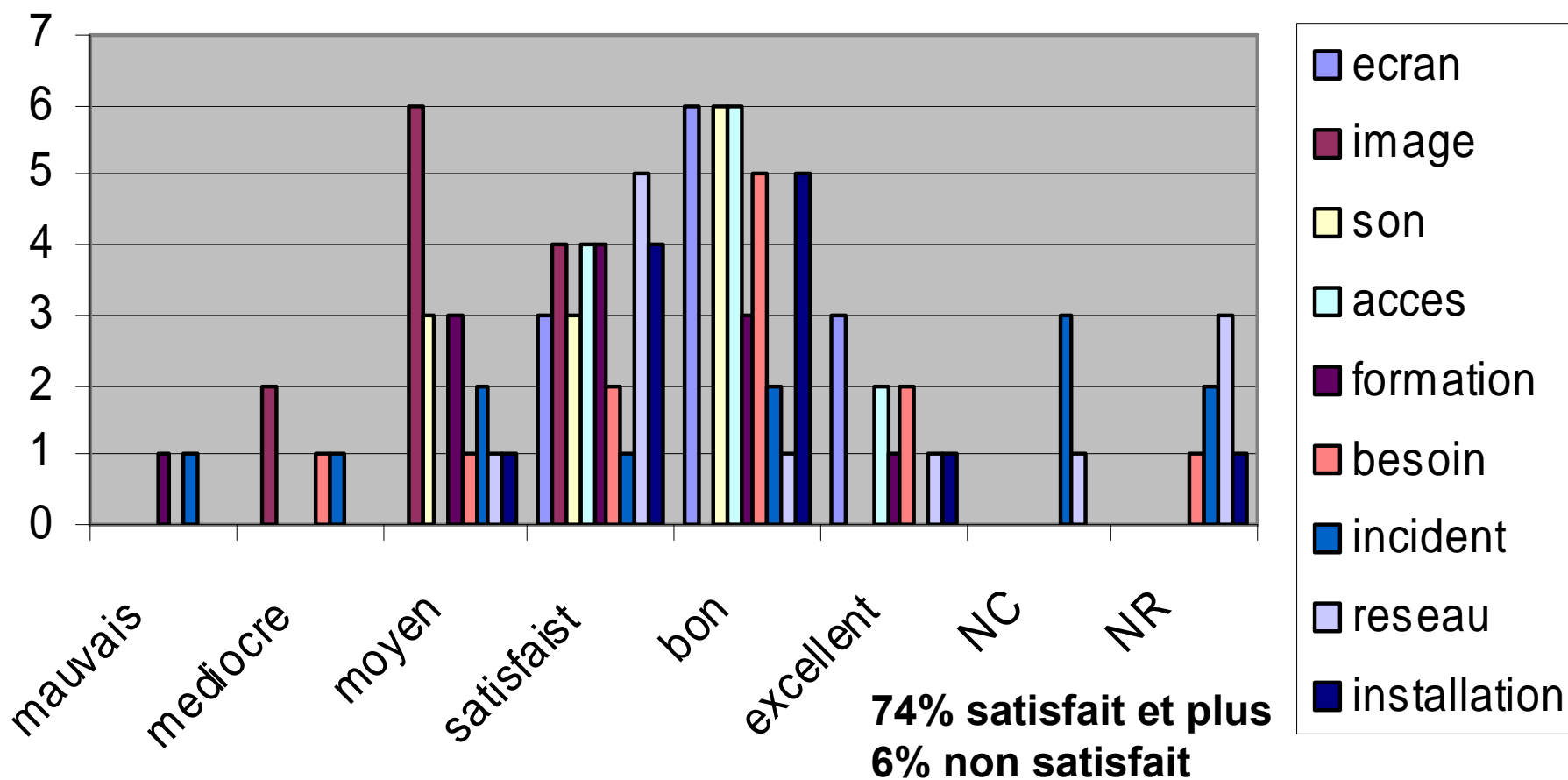


Nouvelles technologies et dépendances



26 et 27 septem

Satisfaction pour la visioconférence



Nouvelles technologies et dépendances

26 et 27 septembre 2008 | Palais des Congrès | Strasbourg



Satisfaction pour la visioconférence

Aspect matériel
Retour formation
Informations échangées
Type d'utilisation
Incidents

66% Horaires respecté
50% 2 fois par semaine
66% déplacement médecin évité

Difficulté à joindre le coordonateur

Ralentissement son/image
Mauvaise définition image
Panne matériel
Décalage du son
Problème débit

Nouvelles technologies et dépendances

Besoins en visioconférence

26 et 27 septembre 2008 | Palais des Congrès | Strasbourg



Imprimante de groupe

25% Augmentation des créneaux
33% Meilleure accessibilité
33% Déplacement dans une autre
salle

50% Formation
7% Matériel
23% Organisation
Type d'information échangée
Rendu global

83% indispensable à nécessaire
33% besoin peu nombreux
41% non réponse

Formations internes
Informations générales
Partage de pratique
Échange données patient

Nouvelles technologies et dépendances

26 et 27 septembre 2008 | Palais des Congrès | Strasbourg



Profil utilisateur >30 ans / diplômé / PC

Satisfaction : 74%

69% Technique

75% Besoin

Débit ?

**Besoins exprimés 91%
83% indispensable à nécessaire
33% besoin peu nombreux**

50% Formation

23% organisation

Culture soignant?

Nouvelles technologies et dépendances

26 et 27 septembre 2008 | Palais des Congrès | Strasbourg



Bilan

- Expérimental
 - 6 mois de production
- Formation à l'utilisation
- Améliorations technologique et organisationnelle
 - Réseau IP / Expérience du 3G+
 - Protocole / gestion de crise

Nouvelles technologies et dépendances

26 et 27 septembre 2008 | Palais des Congrès | Strasbourg



CONCLUSION GENERALE

- L'essor des nouvelles technologies accompagne l'évolution et l'évaluation des pratiques professionnelles.
- La réglementation des EHPAD, l'évolution de la démographie médicale et la démarche qualité sont autant de facteurs associés.
- Dans un temps ultérieur, une nouvelle évolution doit être envisagée, dans le sens du télédiagnostic expertal à distance, voire de la télésurveillance des personnes.