

# Nouvelles technologies et dépendances

26 et 27 septembre 2008 | Palais des Congrès | Strasbourg



# APPROCHE

Association pour la promotion des nouvelles technologies  
en faveur des personnes en perte d'autonomie

14, rue Colbert - 56100 Lorient

☎ 02 97 350 828      📠 02 97 350 338

E-mail : [delegation@approche-asso.com](mailto:delegation@approche-asso.com)

Nicolas BIARD  
Chargé d'études

# Nouvelles technologies et dépendances

26 et 27 septembre 2008 | Palais des Congrès | Strasbourg

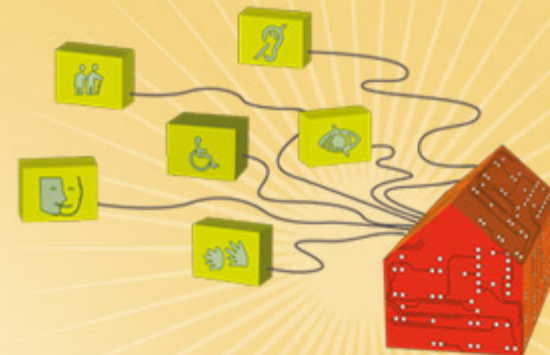


## Qui sommes-nous ?

- **Association Loi 1901 créée le 12 juillet 1992**
  - **Jusqu'en 2006 : « Association Pour la Promotion de la RObotique Concernant les personnes HandicapEes »**
  - **Depuis 2006 : « Association pour la promotion des nouvelles technologies en faveur des personnes en perte d'autonomie »**
- ☛ **Personnes en perte d'autonomie du fait d'un accident, d'une déficience ou de l'âge.**

# Nouvelles technologies et dépendances

26 et 27 septembre 2008 | Palais des Congrès | Strasbourg

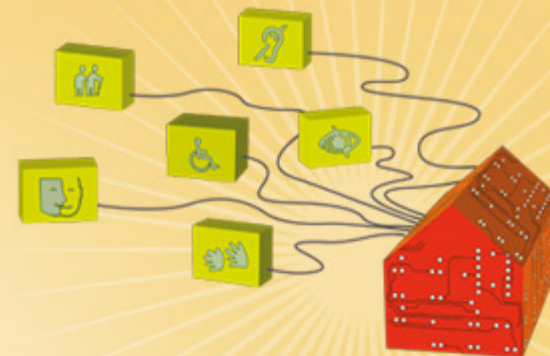


## • Objectifs

- ✓ Promouvoir les aides techniques de haute technologie.
- ✓ Développer des aides techniques de haute technologie.
- ✓ Permettre précocement leur personnalisation et leur adaptabilité.
- ✓ Assurer leur évaluation clinique.
- ✓ Susciter le développement de la recherche technologique appliquée au handicap.
- ✓ Assurer la formation sur les nouvelles technologies auprès des professionnels (ergothérapeutes...).

# Nouvelles technologies et dépendances

26 et 27 septembre 2008 | Palais des Congrès | Strasbourg



- **Un réseau de 15 établissements de Soins de Suite et de Réadaptation (MPR).**
- **Appui sur l'expérience clinique des professionnels constituant le réseau (médecins, ergothérapeutes, ingénieurs biomédicaux...) et technique des partenaires (Chercheurs, Universitaires...)**

# Nouvelles technologies et dépendances



26 et 27 septembre 2008 | Palais des Congrès | Strasbourg

## REGION NORD OUEST

1. Brest - 29 (Bretagne) - Hôpital Morvan
2. Brest - 29 (Bretagne) - CRRF pour enfants Mathieu Donnart
3. Ploemeur - 56 (Bretagne) - CMRRF de Kerpape
4. La Turballe - 44 (Pays de Loire) - Centre marin de Pen Bron
5. Le Mans - 72 (Pays de Loire) - CRRF de l'Arche

## REGION ILE DE FRANCE

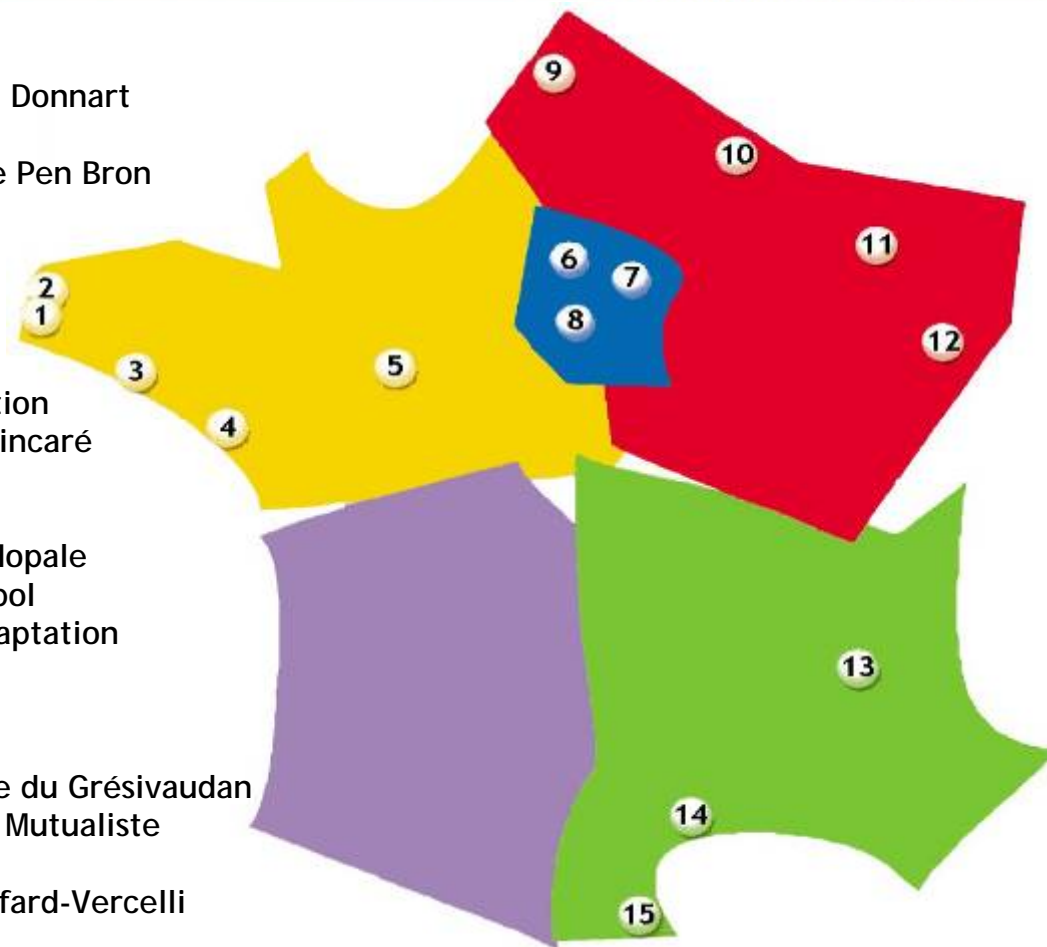
6. Bouffémont - 95 (Ile de France) - CMP Jacques Arnaud
7. Coubert - 77 (Ile de France) - Centre de réadaptation
8. Garches - 92 (Ile de France) - Hôpital Raymond Poincaré

## REGION NORD EST

9. Berck sur Mer - 62 (Nord-Pas de Calais) - Groupe Hopale
10. Reims - 51 (Champagne-Ardenne) - CHU Sébastopol
11. Nancy - 54 (Lorraine) - Institut Régional de Réadaptation
12. Mulhouse - 68 (Alsace) - CRM Albert Camus

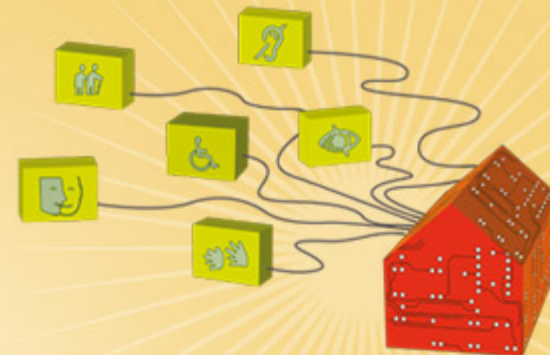
## REGION SUD EST

13. St Hilaire du Touvet - 38 (Rhône-Alpes) - Clinique du Grésivaudan
14. Montpellier - 34 (Languedoc-Roussillon) - Centre Mutualiste Propara
15. Cerbère - 66 (Languedoc-Roussillon) - CRRF Bouffard-Vercelli



# Nouvelles technologies et dépendances

26 et 27 septembre 2008 | Palais des Congrès | Strasbourg



## Nos partenaires

1. **AFM** - Association Française contre les Myopathies
2. **AFMA ROBOTICS** - Fabricant français de la plate forme AFMASTER
4. **ANFE** - Association Nationale Française des Ergothérapeutes
5. **CEA** - Commissariat à l'Energie Atomique
6. **EXACT DYNAMICS** - Fabricant hollandais du Arm Unit «MANUS»
7. **FONDATION CAISSES D'EPARGNE pour la Solidarité (FCES)**
8. **IFRATH** - Institut Fédératif de Recherche sur les Aides Techniques pour les PH
9. **Universités**
  - Amiens
  - La Sorbonne (faculté des sciences humaines et sociales René Descartes).

# Nouvelles technologies et dépendances

26 et 27 septembre 2008 | Palais des Congrès | Strasbourg

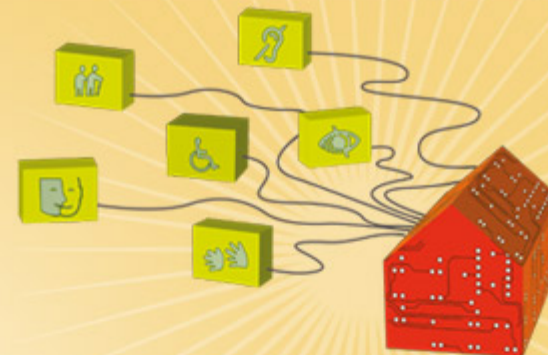


## Organisation

- **Un conseil d'administration avec 1 représentant de chaque site adhérent (25 personnes)**
- **Un bureau (7 personnes)**
- **Un comité scientifique et technique (9 personnes)**
- **Une Délégation Nationale (1,3 ETP)**
- **Des Personnes Qualifiées**

# Nouvelles technologies et dépendances

26 et 27 septembre 2008 | Palais des Congrès | Strasbourg



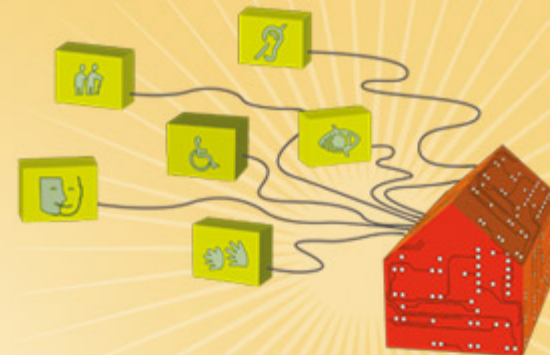
## Programmes développés

Trois programmes finalisés :

1. **AFMASTER** (station robotique fixe pour la bureautique)
2. **ARM UNIT MANUS** (télémanipulateur embarqué sur FRE)
3. **SPRINT IMMEDIATE** (FRE avec pilotage automatique et détection d'obstacles)

# Nouvelles technologies et dépendances

26 et 27 septembre 2008 | Palais des Congrès | Strasbourg



## AFMASTER

- Bras télémanipulateur à 6° de liberté, terminé par une pince.
- PC de supervision avec connexion multimédias.
- Pilotage par interfaces de communications personnalisées.
- Divers périphériques annexés sur demande individualisée.

# Nouvelles technologies et dépendances

26 et 27 septembre 2008 | Palais des Congrès | Strasbourg



## Arm Unit MANUS

- Bras télémanipulateur. 6 degrés de liberté.
- Pince bi-digitale.
- Pilotage par joystick ou clavier.
- Système de repli en cas de non utilisation.

# Nouvelles technologies et dépendances

26 et 27 septembre 2008 | Palais des Congrès | Strasbourg

## AVISO

(commande référencée vision avec capteur omnidirectionnel)

Assistance par vision à la saisie d'objets usuels. Saisie automatique permettant de piloter, à partir d'informations vidéos, le déplacement d'un bras manipulateur pour approcher puis saisir un objet.

**Partenaires :** *APPROCHE - CEA – IUT d'Amiens - Fondation Caisses d'Épargne pour la Solidarité*



# Nouvelles technologies et dépendances

26 et 27 septembre 2008 | Palais des Congrès | Strasbourg



Aides techniques de haute technologie : Présentation du réseau APPROCHE

# Nouvelles technologies et dépendances

26 et 27 septembre 2008 | Palais des Congrès | Strasbourg



## ANSO

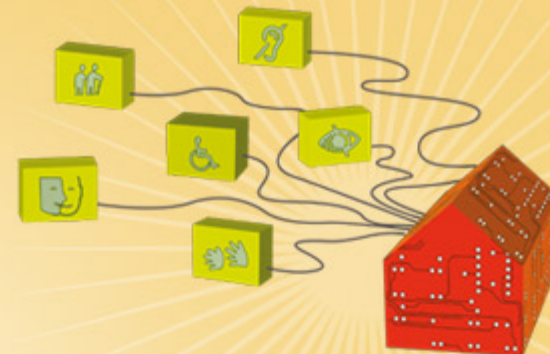
Objectif : favoriser l'autonomie de la personne handicapée à son domicile, en créant une communication entre une base mobile intelligente et télécommandée et le bras manipulateur Manus équipé de l'interface AVISO.

*Programme européen. Partenaires divers.*



# Nouvelles technologies et dépendances

26 et 27 septembre 2008 | Palais des Congrès | Strasbourg



## KINEHAPTIQUE

(Assistant robotisé à la kinésithérapie)

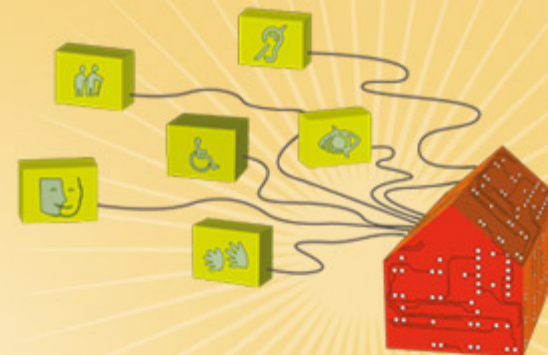
Composé d'une interface haptique et d'un système de visualisation stéréoscopique, il permet de contraindre de manière programmable les mouvements du patient.

**Partenaires :** APPROCHE - CEA – FCES – Université d'Amiens



# Nouvelles technologies et dépendances

26 et 27 septembre 2008 | Palais des Congrès | Strasbourg



## Perspectives

- **Intégrer l'association au conseil scientifique national sur les aides Techniques.**
- **Etre porteur de nouveaux projets**
  - Projet du Minimanche dynamique
  - Projet ARMEN (prolongement des programmes AVISO et ANSO)
- **Développement de la robotique**
  - Industrialisation de Kinéhaptique
  - IHM pour saisie d'objets usuels à partir d'une caméra panoramique.
  - Fauteuil roulant électrique dit « intelligent ».
- **Centres experts nationaux « INNOTECH »**

Mise en place dans quatre Etablissements de Médecine Physique et de Réadaptation adhérant au réseau APPROCHE et situés dans quatre régions distinctes de France, de centres experts nationaux de référence sur les aides techniques et de suppléance dédiées aux nouvelles technologies.

# Nouvelles technologies et dépendances

26 et 27 septembre 2008 | Palais des Congrès | Strasbourg



# APPROCHE

Association pour la promotion des nouvelles technologies  
en faveur des personnes en perte d'autonomie

14, rue Colbert - 56100 Lorient

☎ 02 97 350 828      📠 02 97 350 338

E-mail : [delegation@approche-asso.com](mailto:delegation@approche-asso.com)